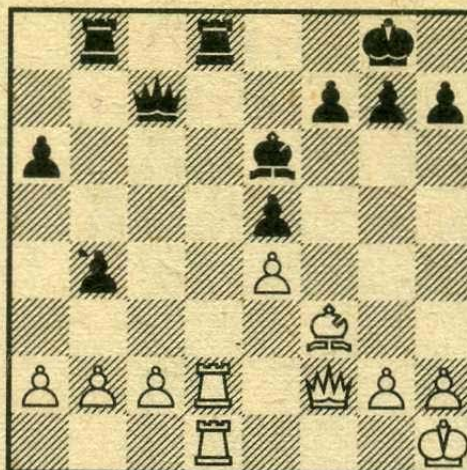


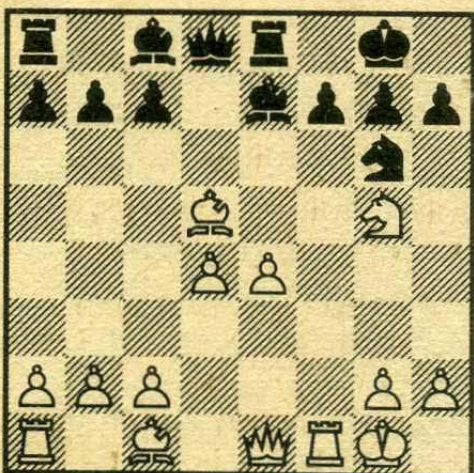
29

Weiß am Zuge



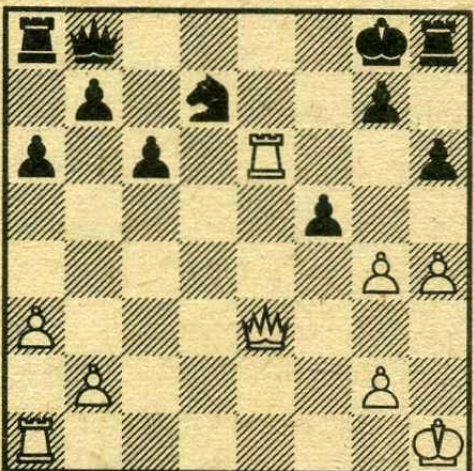
32

Weiß am Zuge



30

Schwarz am Zuge



31

Weiß am Zuge

29. Der letzte schwarze Zug war  $\text{♞f6-g4}$ . Wie würden Sie darauf antworten?

30. Schwarz hat einen Bauern geopfert und vertraut auf die folgende Variante: 1. ...  $\text{♞g5}$   
2.  $\text{♞:f7+ ♔h8}$  3.  $\text{♞:e8 ♞:e1}$   
4.  $\text{♞:g6 ♞:b2}$ . Stimmt seine Berechnung?

31. Weiß spielte 1.  $\text{♖d1}$ , worauf Schwarz 1. ...  $\text{♞f6}$  antwortete. Es folgte 2.  $\text{♖:f6}$ , und nun stellte sich heraus, daß man den Turm nicht nehmen darf (2. ...  $\text{gf}$   
3.  $\text{♙e6+ ♔f8}$  4.  $\text{♙:f6+ ♔g8}$   
5.  $\text{♖d7}$  oder 3. ...  $\text{♔g7}$   
4.  $\text{♖d7+}$ ). Schwarz mußte sich vor dem Schach auf e6 mit dem Zug 2. ...  $\text{♙c8}$  verteidigen. Setzen Sie den Angriff fort.

32. Schwarz bot Abtausch der Türme an. Wie würden Sie antworten?