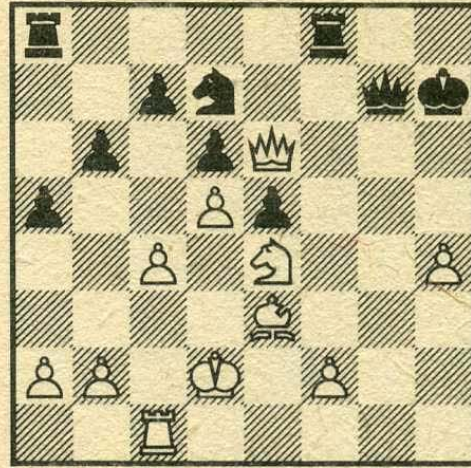


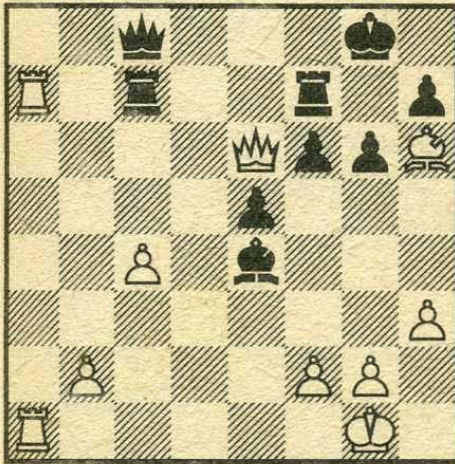
17

Schwarz am Zuge



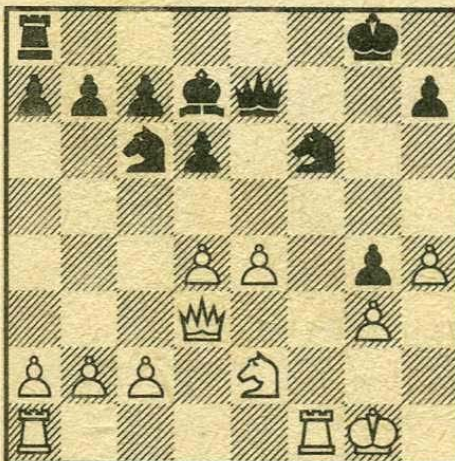
20

Weiß am Zuge



18

Weiß am Zuge



19

Weiß am Zuge

17. Mit dem Zug  $\text{K}c3$  droht Weiß Matt und greift gleichzeitig den Läufer an. Muß Schwarz den Läufer nach f8 ziehen?

18. Wie ist auf den von Schwarz angebotenen Damentausch zu antworten?

19. Weiß spielte  $1. \text{S}f4$ . Berechnen Sie die Folgen des Schlagens des Bauern e4.

20. Weiß hat für einen Bauern die Qualität geopfert und den Bauernschutz des gegnerischen Königs beseitigt. Wie ist der Angriff fortzusetzen?